

Vandreture i området



Langsøturen er ca. 7 km, men er ikke en afmærket rute.

Rundt om den østlige del af Silkeborg Langsø er der lavet en sti. Hvis du starter ved Den Gamle Papirfabrik midt i byen fører stien over den middelalderlige borg-tomt af Silkeborg Slot. Resten af turen går gennem skoven langs sydsiden af søen. På nordstien kan du følge Trækstien, der i Silkeborg bys første historie blev brugt til at transportere gods via åen fra Randers til Silkeborg.

Langsøen er omgivet af rørsump og har et meget rigt fugleliv. Om vinteren ses bl.a. stor skallesluger og troldand og om sommeren lappedykker og isflugt.

Hårup Sande er en tur på ca. 4 km.

Fyrreskoven i Hårup Sande blev plantet på det ruge sand for at standse sandflugten. I dag er det en spændende skov med sjældne dyr og planter. Området er især kendt for sine gode svampe, men her findes meget andet, f.eks. sjældne laver og femradet ulvefod.

Schoubyes Sø blev gravet, da man manglede fyld ved anlægget til Ringvejen. I dag er området et meget besøgt udflugtsmål og også yngleplads for tusinder af skrubbudser og drikkested for skovens dyr.

Bakketuren er på ca. 7 km.

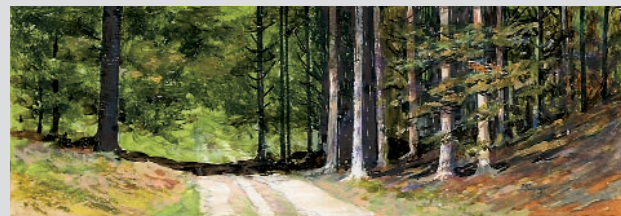
Fra byen og fra de forskellige P-pladser langs vejene kan du gå op i bakkerne i skoven. En tur fra Dronningestolen over Langdalsåsen, Birkehøj og Ulvehoved til Lovisehøj kræver lidt kondition. Men her kan du opleve tykninger af gran, fyr og bøg veksle med det ene smukke udsigtspunkt efter det andet. På turen tilbage kan du gå under banen og ned til Brassø og følge stierne tilbage mod byen.



Velkommen til Nordskoven Silkeborg

Nordskoven ligger som en bred odde i et knæk på Gudenåen med Brassø mod syd og Silkeborg Langsø mod nord. Landskabet er præget af bøgeskov og bevoksninger med graner, bl.a. store flotte douglasgraner fra Nordamerika. De centrale dele er et højland der afgrænses af stejle skrænter ned mod flade smeltevandssletter.

Det skiftende skovbillede tiltrækker mange fuglearter. Sortspætten og flagspætten ses hyppigt, men også grønspætten kan træffes. Sortspættene hugger redehuller i høje slanke bøge uden sidegrene og efter brug overtages redehullerne af hulduer og flagermus. De store nåleskovsområder er yngleplads for den meget sjældne nøddekrige og sandsletterne er velegnede til krybdyr. Både hugorm, skovfirben og stålorm er almindelige i lysninger og langs vejene.



Vandreture: Fra de forskellige P-pladser eller fra havnen i Silkeborg kan du følge de gule afmærkninger og lave dine egne ture rundt i skoven. Du kan også følge de ture vi har foreslået her i folderen (se kortet).

Hundeskov: I indhegningen nordøst for Resenbrokrydset samt indhegningen syd for Århusvejen findes hundeskove (se kortet). Her må hunden gå løs, men den skal være under fuld kontrol. Alle øvrige steder i skoven skal hunden føres i snor.

Lejrplads: Ved Korsdalshus midt i skoven findes lejrplads som kan benyttes af grupper. Pladsen reserveres via ansøgningsblanket på www.friluftskortet.dk

Bademuligheder: Du kan bade ved "De Små Fisk" i Brassø og i Schoubyes Sø i Hårup Sande.

Handicapforhold: Gennem den nordlige del af skoven går banestien fra Silkeborg til Resenbro. Den er asfalteret og velegnet for kørestolsbrugere. De fleste af skovens større veje holdes i øvrigt i så god stand, at de kan benyttes af kørestolsbrugere med hjælp.

Yderligere oplysninger: Nordskoven Silkeborg administreres af Skov- og Naturstyrelsen, som lokalt kan kontaktes ved Silkeborg Statsskovdistrikt, tlf. 86 82 08 44, www.skovognatur.dk.

● Nordskoven ved Silkeborg



Serien »Vandreture« er foldere over udvalgte naturområder. De kan fås på biblioteker og turistbureauer, samt ved indgangene til mange af områderne. Se også www.skovognatur.dk

Miljøministeriet Skov- og Naturstyrelsen

- forvalter statsejede skove og andre naturområder i hele landet
- tager ved driften hensyn til befolkningens friluftsliv, produktion af træ og beskyttelse af natur- og kulturværdier.

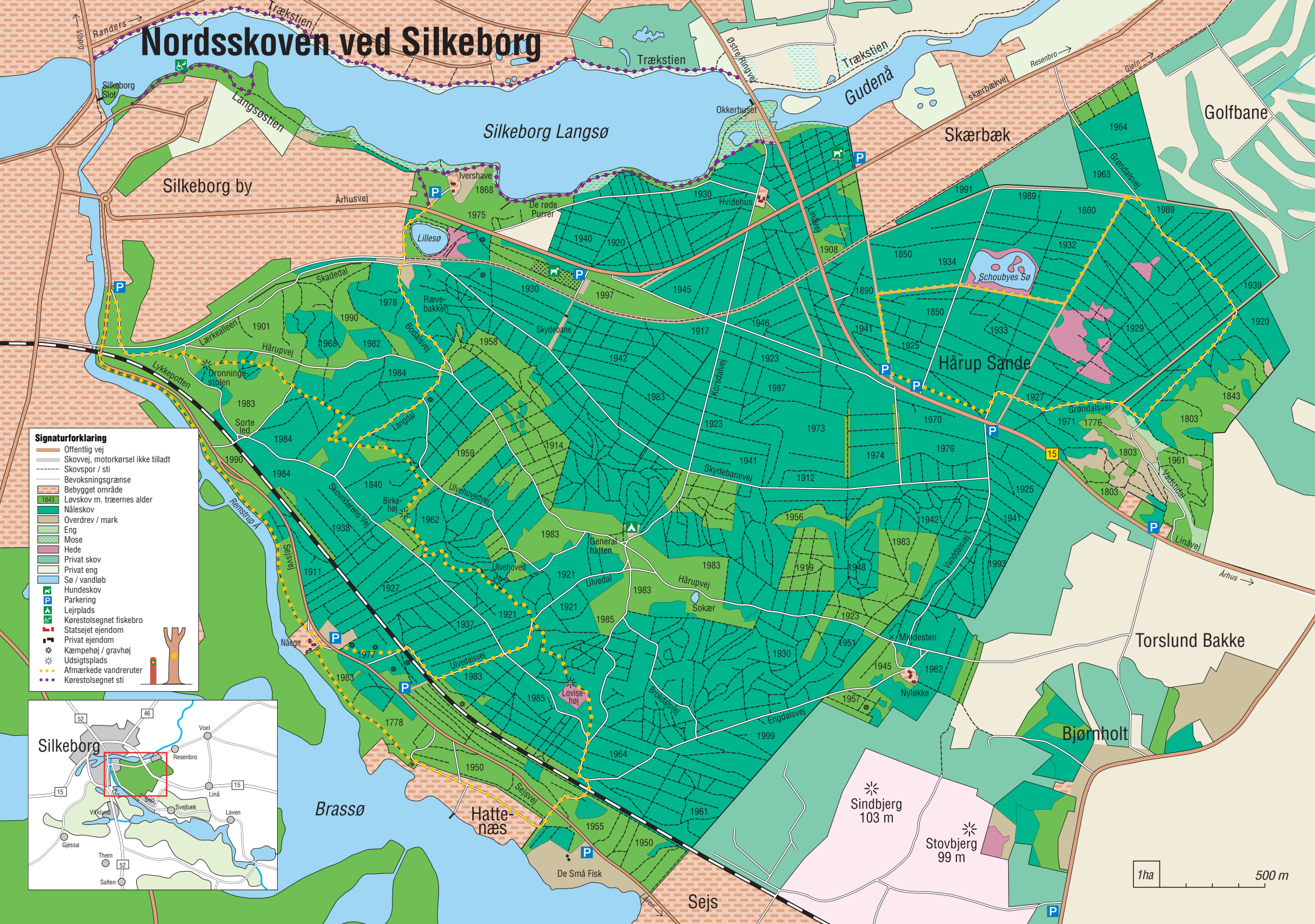
**Skov- og Naturstyrelsen forvalter
190.000 ha skov- og andre naturområder**

Nordskoven Silkeborg



Miljøministeriet
Skov- og Naturstyrelsen
Vandreture nr. 19

Nordsskoven ved Silkeborg



- Signaturforklaring**
- Offentlig vej
 - Skovvej, motorkørsel ikke tilladt
 - Skovspor / sti
 - Bevoksningsgrænse
 - Bebygget område
 - 1945 Løvskov m. træernes alder
 - Nåleskov
 - Overdrev / mark
 - Eng
 - Mose
 - Hede
 - Privat skov
 - Privat eng
 - Sø / vandløb
 - Hundeskov
 - Parkering
 - Lejrplads
 - Kørstolesegnede fiskebro
 - Statsjet ejendom
 - Privat ejendom
 - Kæmpehøj / gravhøj
 - Udsigtsplads
 - Afmærkede vandruter
 - Kørstolesegnede sti



1ha 500 m